



2025 PERFORMANCE

RXT[®]-X[®] RS 325

De ultieme performance waterscooter voor offshore.

NIEUWIGHEDEN

- Hydraulische stuurdemper

BELANGRIJKSTE KENMERKEN

- Rotax[®] 1630 ACE - 325
- ST3[™] romp
- Launch-control
- Laag racestuur
- Ergolock[™]-racezadel in twee delen
- Verstelbare stuurkolom
- Gekantelde steunen over volledige lengte
- X-sponsors
- Tech-pakket: Premium audiosysteem van BRP, 7,8-inch-kleurenscherm en USB-poort
- Gepolijste roestvrije impeller

LAADVERMOGEN

Aantal personen	○○○
Draagvermogen	272 kg
Inhoud brandstoftank	70 L
Handschoenvak	2,9 L
Bergvak vooraan	96 L
Bergruimte - Totaal	98,9 L

AFMETINGEN

Lengte (bumper tot bumper)	345 cm
Breedte	125 cm
Hoogte	115 cm

ROMP

Type	ST3 [™] romp
Materiaal	Glasvezel

OVERIGE KENMERKEN

Zadelriem	LinQ [™] -bevestigingssysteem
iBR [®] - Intelligent Brake & Reverse	Kniesteunen
Uitgebreid VTS [™] (Variabel trimsysteem)	Breedhoekspiegels
RF D.E.S.S. [™] -sleutel	Ronde handgrepen
Rechtstreeks toegankelijke bergruimte vooraan	Voetmatten
Waterdicht telefoonvak	Groot zwemplatform
	Skisleepoog



- NEW Metallic Tan and Lava Red Premium
- Ice Metal and Manta Green

iTC/iBR/ST3/CLCS/ECO

ROTAX-MOTOR

1630 ACE[™] - 325

Inlaatsysteem	Met compressor en externe intercooler
Cilinderinhoud	1.630 cc
Koeling	Gesloten koelsysteem (CLCS)
Achteruitvaarsysteem	Elektronische iBR [®] **
Starter	Elektrisch
Brandstoftype	Euro 98
Gassysteem	iTC [™] (Intelligent Throttle Control)
Uitlaatsysteem	D-Sea-Bel [™] -systeem

METER

Displaytype	Groot panoramisch 7,8 inch LCD-scherm	
Belangrijkste functies	BRP Connect	VTS [™]
	Muziek	Brandstofverbruik
	Navigatie	Brandstofautonomie
	Bluetooth [†] -verbinding	Topsnelheid en gemiddelde snelheid
	Snelheidsmeter	Vaaruren
iTC-systeem - modus	Toerenteller	
	Klok	
	Sportmodus	Snelheidsbegrenzer
	ECO [®] -modus	Launch-control
	Lage-snelheidsmodus	

GEWICHT


Drooggewicht (olie, koelvloeistof, geen brandstof)	382 kg
Vermogen/gewichtsverhouding (pk/lbs)	0.361882

GARANTIE


BRP biedt twee jaar beperkte garantie op deze waterscooter.

*Elektronische rem, neutraal en achteruit.
 †Bluetooth is een geregistreerd handelsmerk dat eigendom is van Bluetooth SIG, Inc. en gebruik van dergelijke handelsmerken door BRP gebeurt onder licentie.



 NEW Metallic Tan and Lava Red **Premium**



 Ice Metal and Manta Green

HOOGTEPUNTEN KENMERKEN



ROTAX® 1630 ACE™ - 325 MOTOR

De Rotax® 1630 ACE™-325 is de krachtigste fabrieksmotor voor waterscooters op de markt. Met 240 kW (325 pk) levert deze motor ongelooflijke acceleratie en vermogen dankzij innovatieve techniek voor offshore prestaties zonder compromissen.



Hydraulische stuurdemper

Drie stuurposities om de stijfheid snel te regelen. Dit voegt nauwkeurigere besturing toe door ongewenste input te verwijderen tijdens woelige omstandigheden. Het geeft de bestuurder een premium gevoel en betere controle.



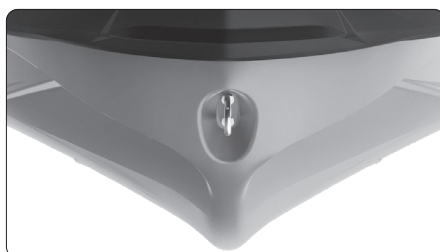
Tech-pakket

Nog meer entertainment en functionaliteit op het water. Inclusief een in de fabriek geïnstalleerd, echt waterdicht Bluetooth-audiosysteem, een 7,8-inch-kleurenscherm en USB-poort.



Ergolock™-systeem

Zadel met smal profiel en diepe knieruimtes, wat voor een natuurlijke zithouding zorgt. Stelt de bestuurder in staat om zijn onderlichaam te gebruiken om beter op de machine te blijven zitten en meer controle te hebben.



ST3™ romp

Een innovatieve romp die toonaangevend is op het gebied van handling op ruw water, stabiliteit en offshore-prestaties.⁴



Zwemplatform met geïntegreerd LinQ™-systeem

Exclusief snelmontagesysteem op het grootste zwemplatform in de sector, waarmee accessoires makkelijk kunnen worden geïnstalleerd.

©2024 Bombardier Recreational Products Inc. (BRP). Alle rechten voorbehouden. ®, ™ en het BRP-logo zijn handelsmerken van Bombardier Recreational Products Inc. of diens dochtermaatschappijen. Alle productvergelijkingen, beweringen van de sector en de markt verwijzen naar nieuwe zitwaterscooters met 4-taktmotoren. De prestaties van de waterscooter kunnen variëren afhankelijk van, onder andere, algemene omstandigheden, omgevingstemperatuur, hoogte, bekwaamheid en gewicht van bestuurder/passagier. Testen van concurrentiemodellen uitgevoerd onder identieke omstandigheden. In het kader van het beleid van voortdurende kwaliteitsverbetering en innovatie behoudt BRP zich het recht voor op welk moment dan ook specificaties, ontwerp, kenmerken, modellen en uitrusting te schrappen of te wijzigen, zonder dat dit tot enige verplichting leidt. ¹Garmin is een handelsmerk van Garmin Ltd. of diens dochterondernemingen.